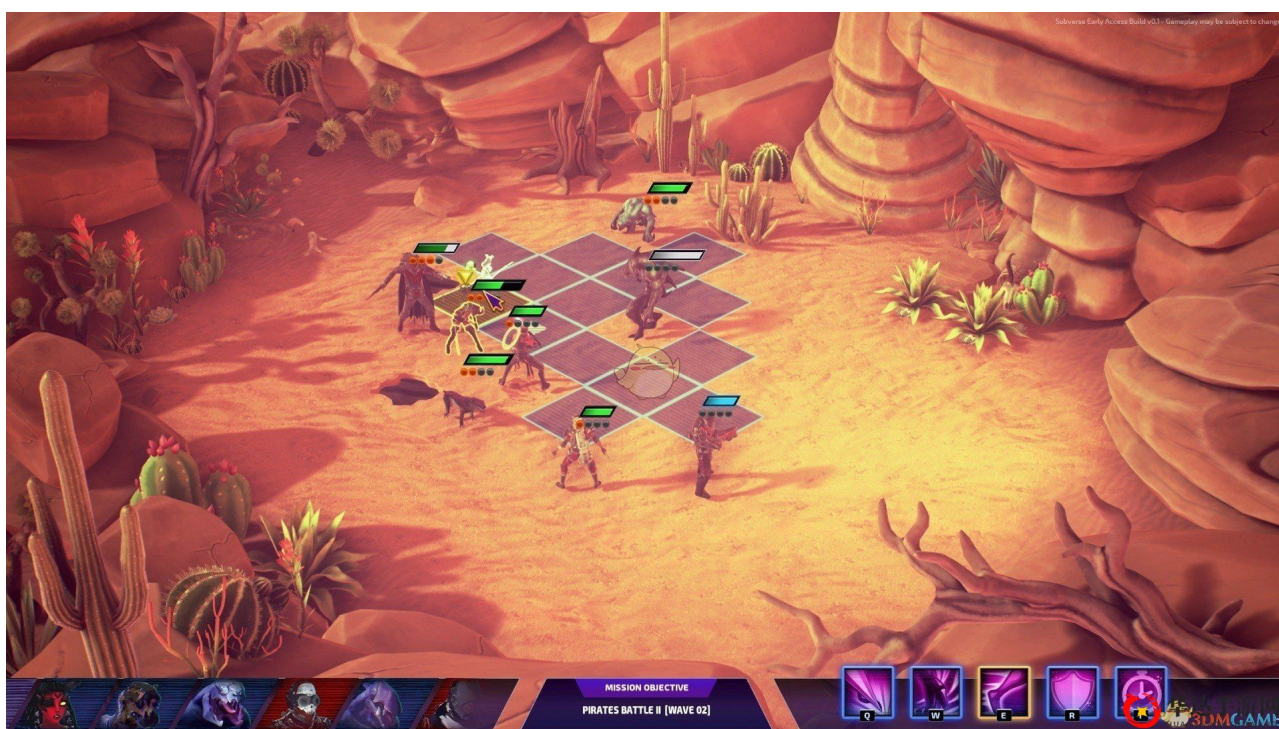


《Subverse》 游戏存档技巧详解

来源：杜晓雨发布时间：2025-10-24 14:59:52

《Subverse》以其丰富的剧情和高度自由的玩法吸引了众多玩家，但你是否知道在紧张刺激的探索中，如何轻松确保自己的进度？虽然游戏没有提供传统的手动保存选项，但其实隐藏着一套高效的自动保存机制，让你无需担心数据丢失。只需轻按esc键返回主菜单，系统即会自动保存你的最新进度。甚至在意外退出时，使用alt+f4强制关闭游戏后再次登录，也会直接恢复到你强退前的状态。不过，建议尽量不要频繁强行退出，以免引发潜在的问题，保证游戏体验的顺畅。》



《Subverse》游戏保存方法介绍：

目前可以自动保存。

退到主界面即可。

刚刚纯作死强退了出去。

再进来可以回到最后玩的地方。

说实话游戏性还挺不错的。

过了两个cg我直接快进玩游戏去了。



相关攻略：[快速解锁卡片方法介绍](#)

HTML版本：[《Subverse》游戏存档技巧详解](#)